

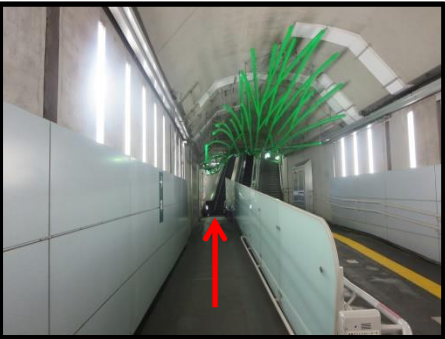
## 歩きの方

### 東京都消費生活総合センターへの道順（都営大江戸線から来られる方）



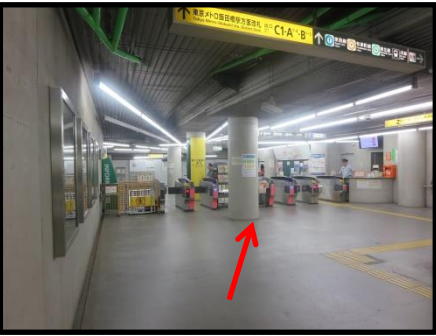
#### 地上に向かう

- 駅ホームを出て B2b 出口方面へ向かう通路を歩く。



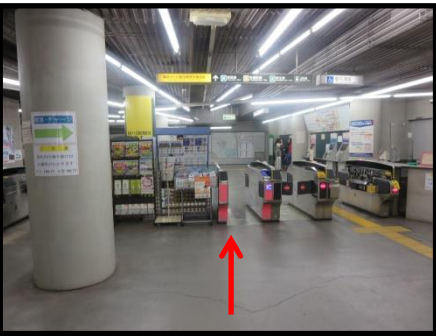
#### 地上に向かう

- 改札口へ繋がるエスカレーターを上ります。



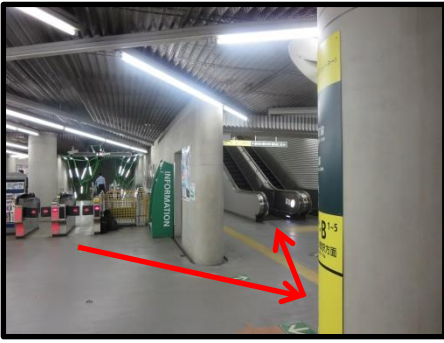
#### 地上に向かう

- エスカレーターを降りると改札口が見えます。



#### 地上に向かう

- 改札口を出ます。



### 地上に向かう

- 改札階からさらにエスカレーターを上ります。



### 地上に向かう

- エスカレーターを降りると、東京メトロ構内に出ます。

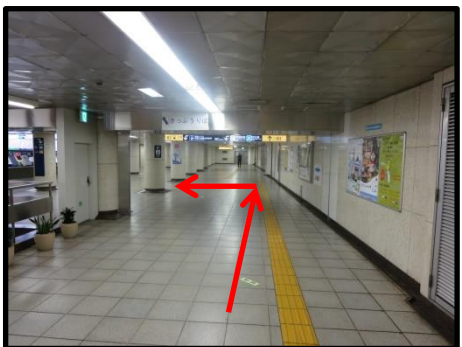


### 真っ直ぐ進む

- 右手に沿ってまっすぐ進みます。



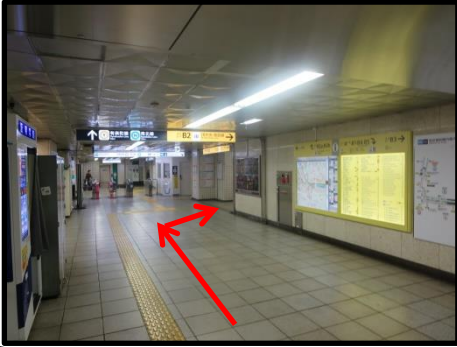
### 真っ直ぐ進む



### 案内板の下を左に曲がる



突き当りを左に曲がる



改札の前を右に曲がる



真っ直ぐに進み、突き当りのエスカレーターに乗る



高層用エレベーターに乗る

- 右側にある高層用エレベーターに向かいます。
- 消費生活総合センターの相談窓口は 16 階になります。



高層用エレベーターに乗る

- 右側にある高層用エレベーターに向かいます。
- 消費生活総合センターの相談窓口は 16 階になります。



## 相談窓口

- 16階中央に相談窓口があります。